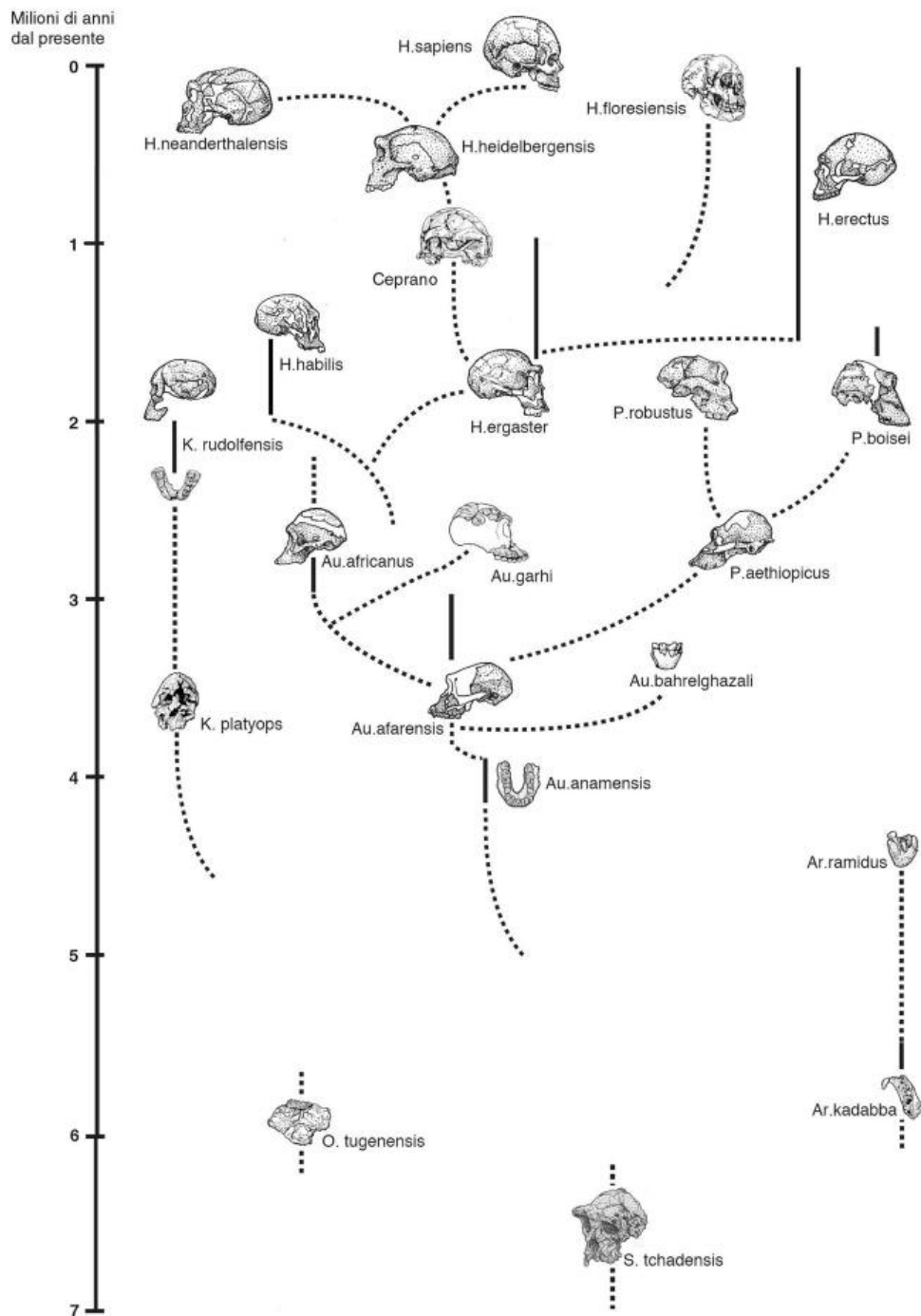


# ALBERO FILOGENETICO DEGLI OMINIDI

QUESTO GRAFICO È BASATO SU UN DIAGRAMMA ELABORATO DA IAN TATTERSALL (AMERICAN MUSEUM OF NATURAL HISTORY, NEW YORK) MODIFICATO CON IL CONSENSO DELL'AUTORE DA GIORGIO MANZI (UNIVERSITÀ "LA SAPIENZA" ROMA. RIDISEGNATO DA GIORGIO MANZI(2006), PALEONTROPOLOGIA. IN "XXI SECOLO", ENCICLOPEDIA TRECCANI, ROMA.



## LEGGENDA:

H.: HOMO; K.: KENYANTHROPUS; P.: PARANTHROPUS; AU.: AUSTRALOPITHECUS  
AR.: ARDIPITHECUS; O.: ORRORIN; S.: SAHELANTHROPUS.

SI NOTI LA POSIZIONE DEL CRANIO DI CEPRANO (~800/900 MILA ANNI), FORSE IL PIÙ ANTICO DOCUMENTO FOSSILE DELLA PRESENZA DELL'UOMO IN EUROPA.