

**Gli affreschi rinascimentali della
Basilica di Santa Maria di Campagna
di Piacenza
come fonte storico – musicale
(paesaggio piacentino)**

classe II i
Scuola Media Statale Italo Calvino
Via Boscarelli, 23
29100 Piacenza
www.mediacalvino.it

docente Patrizia Vezzosi

a. s. 2008/2009

Traguardi di apprendimento

- Usare fonti di diverso tipo (documentarie, iconografiche, musicali) per ricavare informazioni
- Apprezzare il patrimonio locale e collegarlo coi temi studiati
- Selezionare, schedare, organizzare le informazioni con mappe, schemi, tabelle, grafici
- Formulare problemi sulla base delle informazioni raccolte
- Favorire la formazione di un "abito critico" fondato sulla capacità di osservazione, comprensione e interpretazione delle fonti
- Valorizzare l'aspetto trasversale della storia fornendo un quadro interdisciplinare
- Familiarizzare con le metodologie proprie della ricerca storica
- Avviare all'analisi del mondo contemporaneo attraverso il confronto tra realtà lontane

Attività ed esperienze

1) Preparazione dell'attività in classe:

- analisi guidata dell'affresco medievale *Effetti del buon governo in città*
- descrizione e illustrazione delle caratteristiche degli strumenti musicali medievali e rinascimentali
- ascolto di brani musicali medievali e rinascimentali

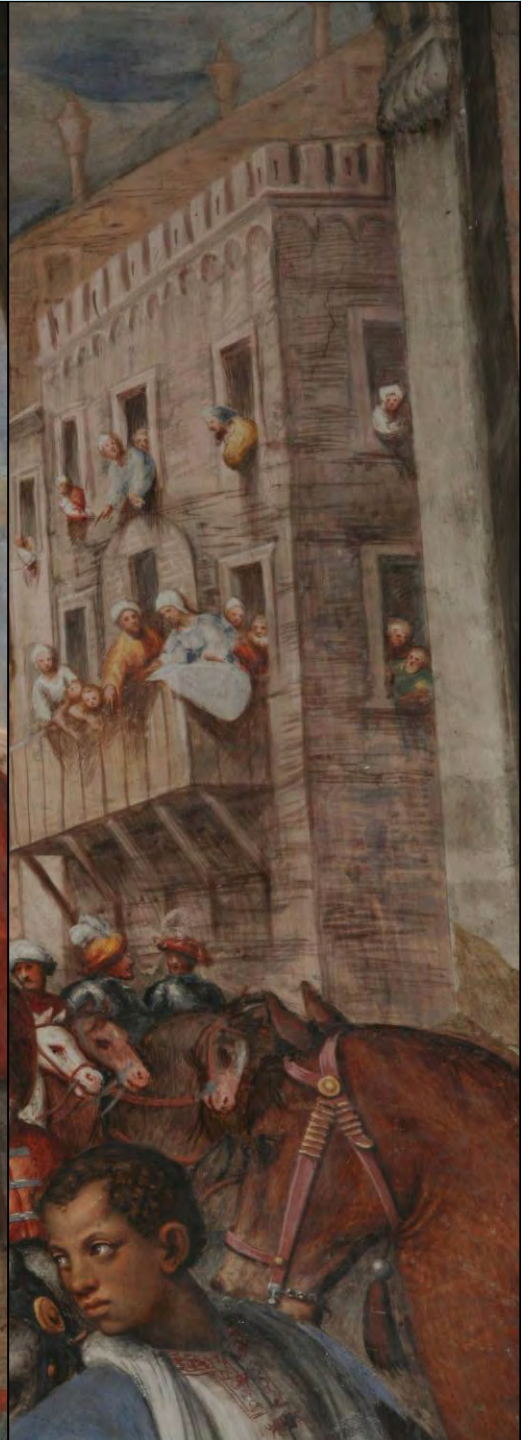


Attività ed esperienze

2) Visita alla Basilica:

- individuazione e selezione delle fonti iconografiche utili a ricostruire l'ambiente urbanistico e aspetti della società rinascimentale
- raccolta fotografica delle fonti scelte







Attività ed esperienze

- 4) Sintesi comune in tabelle finali degli elementi identificati attraverso il confronto critico delle risposte individuali**

- 5) Confronto tra paesaggio rinascimentale e paesaggio contemporaneo attraverso le tabelle già utilizzate**

- 6) Realizzazione di materiale divulgativo sull'esperienza**

Esempio di tabella per il paesaggio storico e sociale

Elemento del paesaggio	Fonte dell'informazione	Caratteristiche architettoniche	Funzione sociale	Funzione attuale
Duomo	Particolare dell'affresco <i>San Giorgio che uccide il drago</i>	Romanico (1122-1233), campanile, cupola e parte superiore facciata	Luogo di culto	Luogo di culto
Palazzo comunale detto "Gotico"	Particolare dell'affresco <i>San Giorgio che uccide il drago</i>	Stile gotico con merli ghibellini (1281)	Centro politico-amministrativo	Edificio comunale adibito a mostre e convegni
Chiesa di San Sisto	Particolare dell'affresco <i>San Giorgio che uccide il drago</i>	Cupola e campanile rinascimentali (1499-1511)	Luogo di culto	Luogo di culto
Palazzo Scotti da Fombio	Particolare dell'affresco <i>San Giorgio che uccide il drago</i>	Edificio con torre quadrata	Residenza nobile	Collegio universitario
Campanili, torri, case-torri (non identificati oggi)	Particolare dell'affresco <i>San Giorgio che uccide il drago</i>	Case torri con bifore, finestre quadrate o rotonde; buche pontate		
Mura urbane (non identificate oggi)	Particolare dell'affresco <i>San Giorgio che uccide il drago</i>	Merli guelfi e ghibellini; beccatelli		

Esempio di tabella per il paesaggio sonoro

Evento sonoro	Fonte dell'informazione	Da cosa è prodotto	Funzione	Caratteristiche
Rintocchi di campane	Particolare dell'affresco <i>San Giorgio che uccide il drago</i>	Campane delle chiese	Indica le ore, richiama al culto; annuncia eventi particolari (pericoli, festeggiamenti...)	Suoni regolari, ripetitivi; più suoni di diversa altezza, sovrapposti
Voci umane	Particolari degli affreschi <i>San Giorgio che uccide il drago</i> e <i>Adorazione dei magi</i>	Persone sulle mura; persone affacciate ai balconi e folla in strada	Incitamento al combattimento; colloqui, festeggiamenti	Suoni acuti; brusio di sottofondo
Rumore dei cavalli	Particolare dell'affresco <i>Adorazione dei magi</i>	Zoccoli dei cavalli; nitriti		Regolare, ripetitivo, metallico; versi acuti
Musica	Lesena con strumenti musicali nella cappella di S.Caterina	Strumenti musicali: ribeca, lira, cornetto, liuto, salterio, organo, siringa di Pan, ghironda...	Accompagnamento durante celebrazioni sacre; intrattenimento pubblico o privato	Suoni intonati, ben ritmati
Rumori di battaglia	Lesena con armi nella cappella di S.Caterina	Attrezzature di cavalieri: elmo, corazza, scudo, spada, faretra, arco, lancia, ...	Parata, difesa, attacco	Irregolare, metallico

