

# Il profilo del docente ricercatore in ambito disciplinare: una ricerca dell'IRRE-ER



**Aurelia Orlandoni – IRRE-Emilia Romagna**

giovedì 4 dicembre 2003

# Il progetto

## Fase 1:

**Aprile - dicembre 2002**

**Si costituisce un gruppo per definire i tratti distintivi del docente ricercatore in ambito disciplinare**

F. Piazzini (IRRE-ER, coordinatore), M. T. Bertani (IRRE-ER), A. Luisi (IRRE-ER), A. Orlandoni (IRRE-ER), L. Stupazzini (consulente IRRE-ER), E. Rosso (L.S. L. da Vinci di Casalecchio di Reno - BO), D. Vignola e C. Bonelli (L. G. Gioia di Piacenza), P. Biancardi (L.C. Minghetti di Bologna), S. Aicardi (I.P.S.I.A L. Galvani di Reggio Emilia)

# Perché?

Valorizzare la ricerca disciplinare degli insegnanti, che :

- è **indispensabile** per la scuola
- deve vedere gli insegnanti **protagonisti**
- può essere **supportata** da : Università, IRRE, ...
- deve cercare **metodi a partire dai contenuti**
- dovrebbe (... deve?) essere **riconosciuta istituzionalmente** (carriera, ...)

# Il progetto

**Fase 2:**

**dicembre 2002 – giugno 2003**

- **Preparazione di un questionario**
- **Invio del questionario ai docenti ricercatori e alle scuole**
- **Elaborazione delle risposte**

# Il questionario

1. Informazioni generali
2. Valutazione di 19 costrutti
3. Approfondimenti sui costrutti
4. Riconoscimento della professionalità

# Le risposte

## Inviati:

- 949 ai docenti RMD
- 237 a tutte le scuole superiori della regione



## Compilati:

- **363** completi e elaborati (più 49 incompleti)

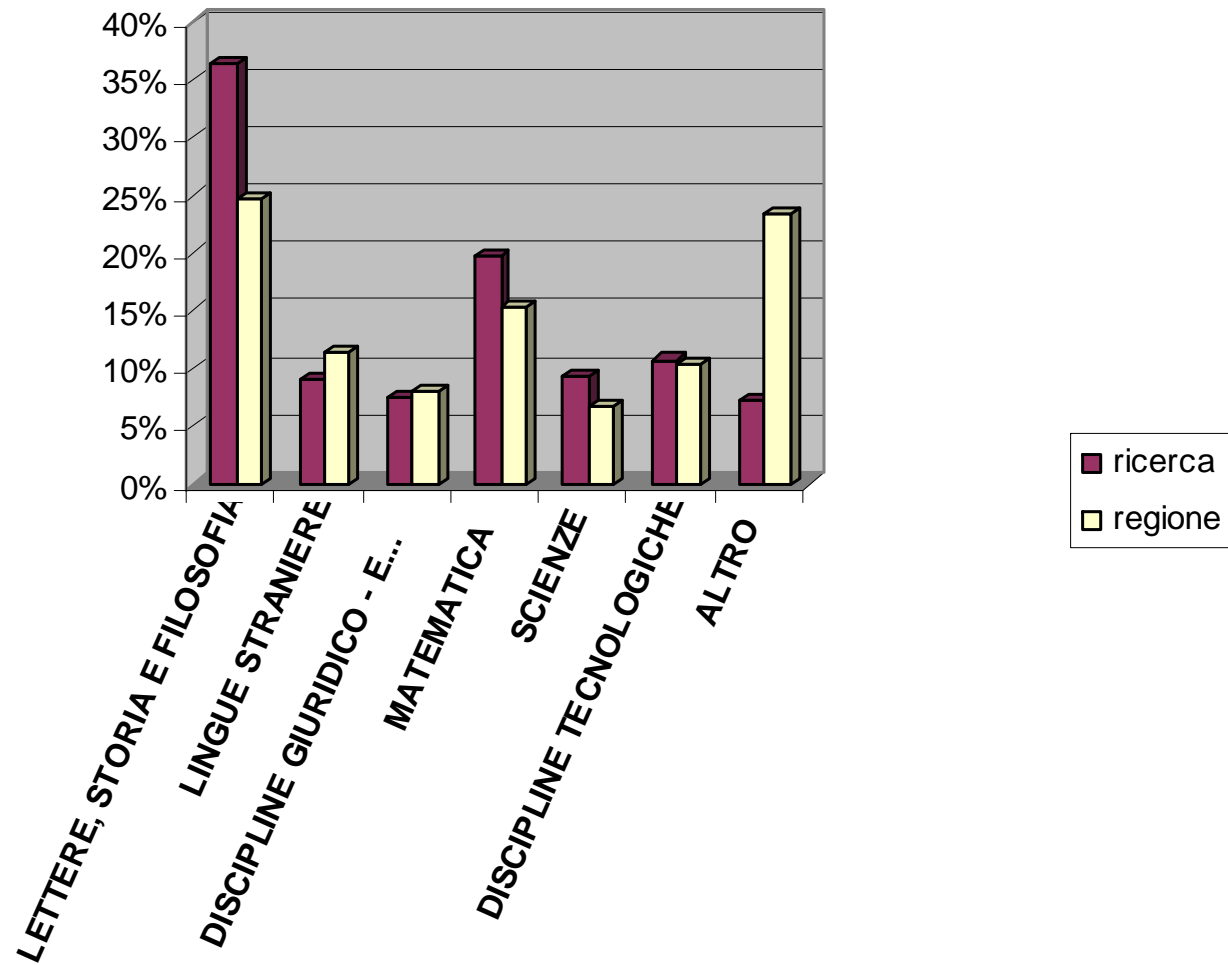
a.s. 2002/2003: **13586** docenti nella regione

# Chi ha risposto

## Qualche numero:

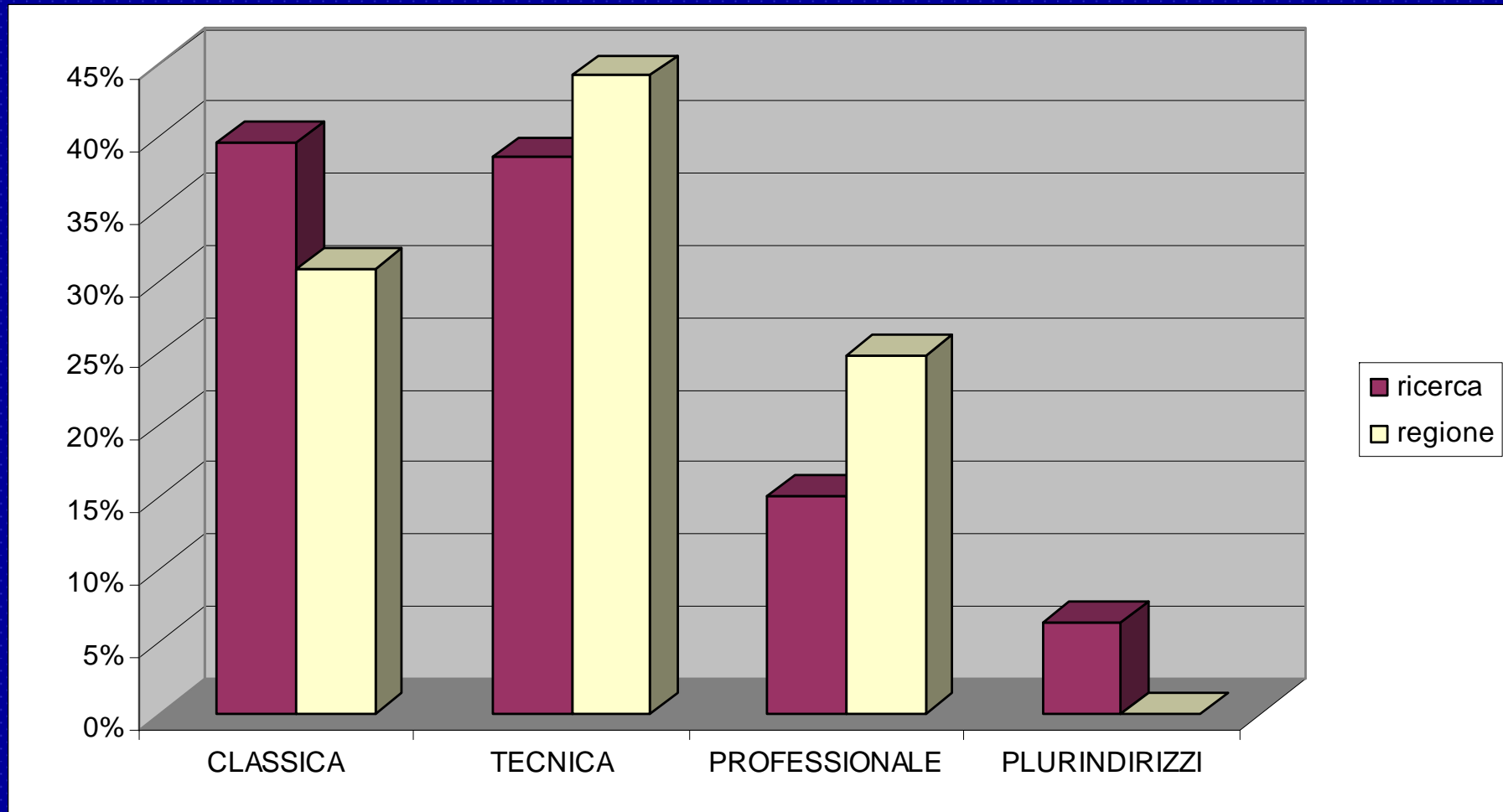
- 67% femmine  61,7% in regione
- 25% laureati in lettere
- 15,7 laureati in matematica
- 3,86% non laureati  ITP
- 25% altri titoli universitari

# Cosa insegnano

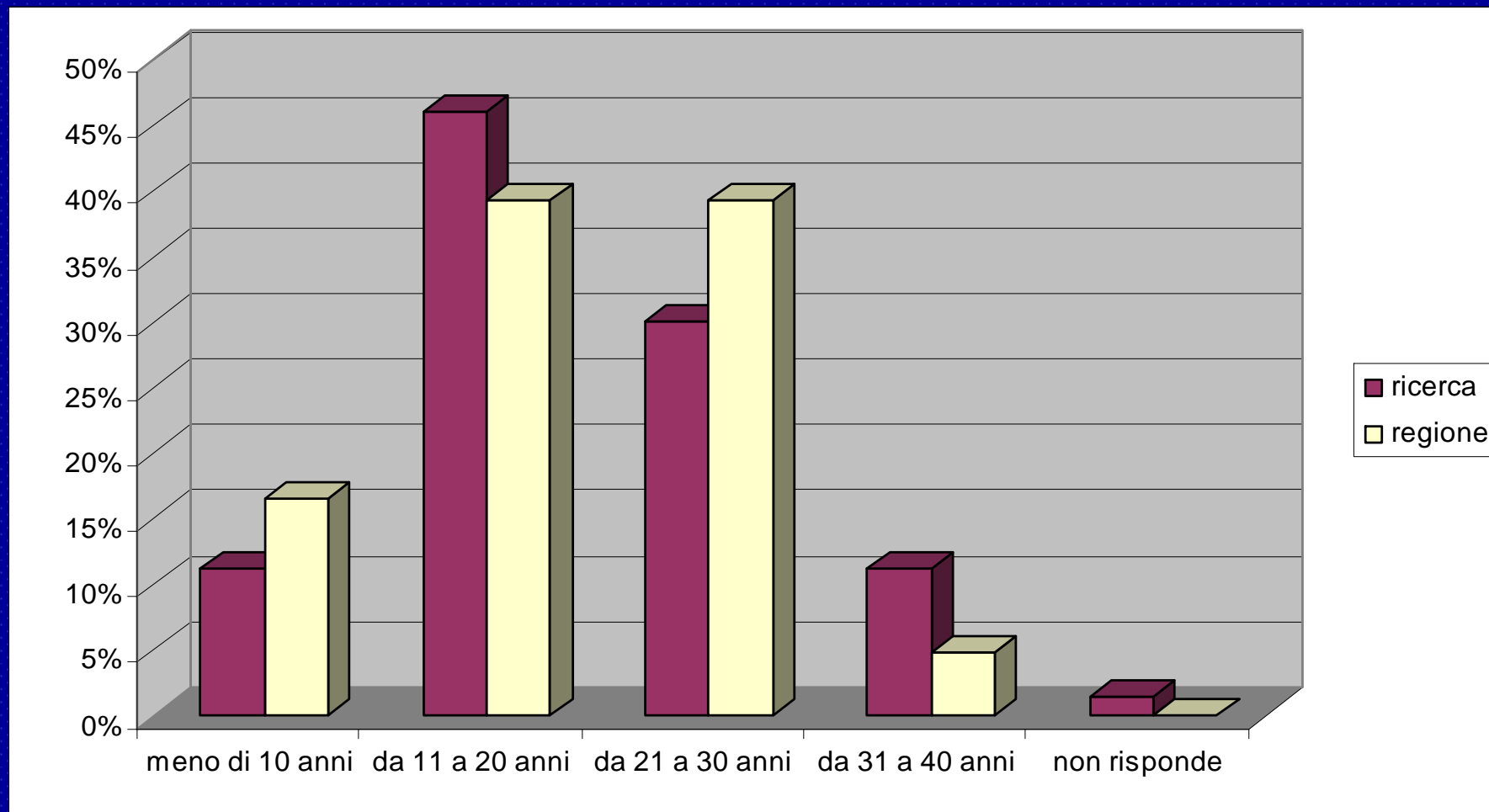




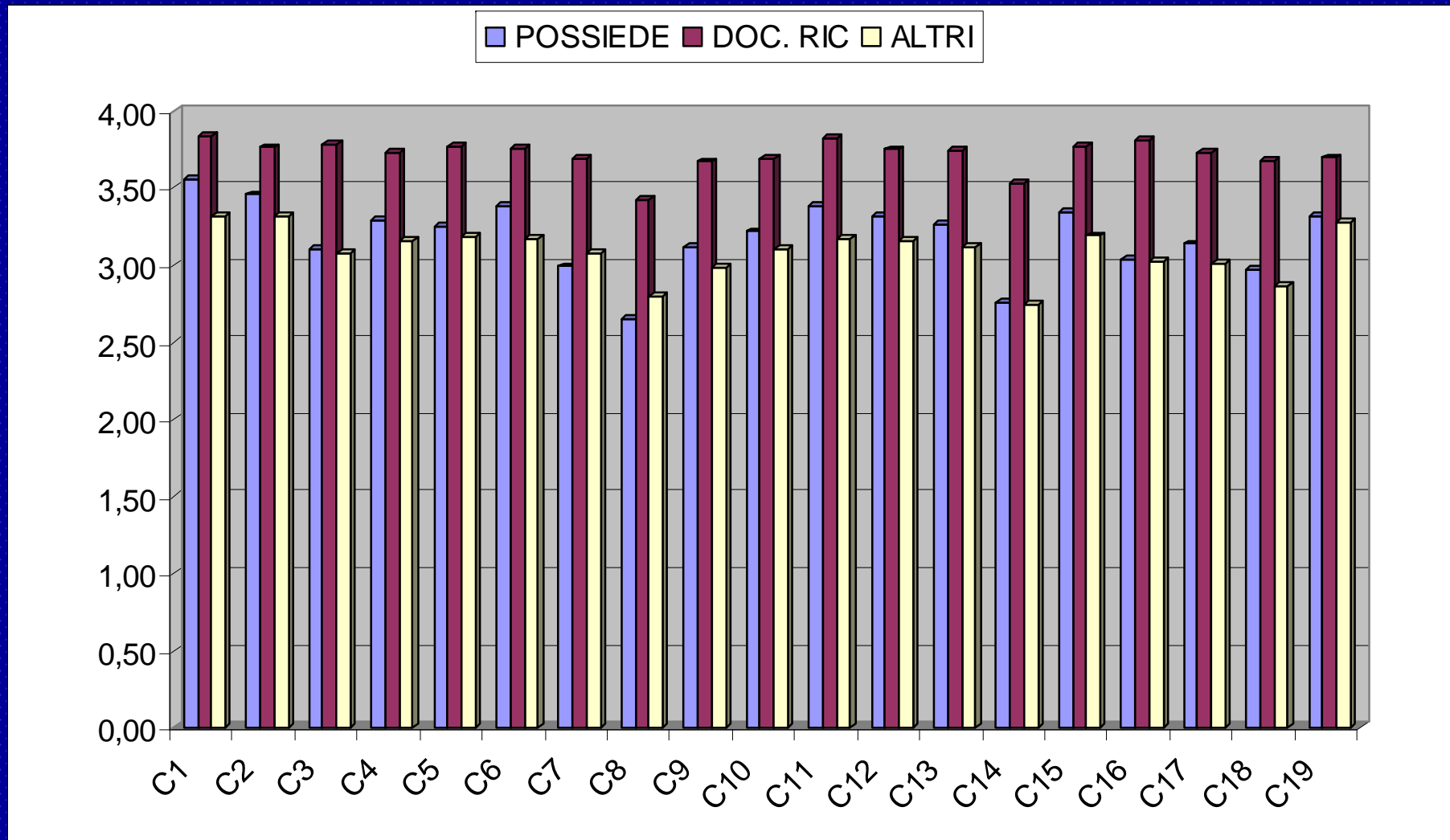
# Dove insegnano



# Da quanto insegnano



# Cosa pensano dei costrutti



... e per finire ... la gloria?

