



In mostra 3000 anni di civiltà dalle origini agli Inca

MACHU PICCHU E GLI IMPERI D'ORO DEL PERÙ



08.10.2022 – 19.02.2023


DIDASCALIE IMMAGINI STAMPA

Per scaricare le immagini: <https://tinyurl.com/v7ccc9bm>

NOTA IMPORTANTE

Le immagini possono essere utilizzate solo per accompagnare articoli o segnalazioni della mostra "Machu Picchu e gli Imperi d'oro del Perù".

Ogni immagine DEVE essere seguita da didascalia e NON DEVE essere tagliata e/o manomessa. Le immagini possono essere utilizzate sul web solo in bassa definizione (100-50 dpi).

IMMAGINE	DIDASCALIA
	<p>La città sacra di Machu Picchu (1450 – 1572)</p> <p>Veduta del sito archeologico Valle dell'Urubamba, altopiano meridionale</p> <p>Cultura Inca (1438 – 1532 ca d.C.)</p>

PATROCINIO
ISTITUZIONALE



PARTNER



PATROCINIO



SPONSOR
MUSEO



Deloitte.

	<p>La città sacra di Machu Picchu (1450 – 1572)</p> <p>Veduta del sito archeologico Valle dell'Urubamba, altopiano meridionale</p> <p>Cultura Inca (1438 – 1532 ca d.C.)</p>
	<p>Copricapo frontale con felini e condor</p> <p>Foglia d'oro, 18 carati</p> <p>Cultura Moche (100 – 800 d.C.) Costa settentrionale</p> <p>Museo Larco, Lima, Perù</p>
	<p>Triangolo a gradini con simbolo di spirale</p> <p>Brocca in ceramica</p> <p>Cultura Moche (100 – 800 d.C.) Costa settentrionale</p> <p>Museo Larco, Lima, Perù</p>
	<p>Spirali</p> <p>Bottiglia in ceramica</p> <p>Cultura Moche (100 – 800 d.C.) Costa settentrionale</p> <p>Museo Larco, Lima, Peù</p>



MUDEC
Museo delle Culture



Dea con vagina dentata

Stele in pietra

Cultura Chavin (1250 a. C. – 100 d.C.)
Pacopampa, Altipiani settentrionali

Museo Larco, Lima, Perù



Animale lunare rampante o Drago delle Ande

Bottiglia in ceramica con beccuccio a staffa

Cultura Moche (100 – 800 d.C.)
Costa settentrionale

Museo Larco, Lima, Perù



Tamburo dello Sciamano

Ceramica

Cultura Nazca (100 – 600 d.C.)
Costa meridionale

Museo Larco, Lima, Perù

PATROCINIO
ISTITUZIONALE



PARTNER



PATROCINIO



SPONSOR
MUSEO

Fondazione
Deloitte
Deloitte.



MUDEC
Museo delle Culture

	<p>Copricapo frontale con pennacchi</p> <p>Oro e sodalite</p> <p>Cultura Chimu (1100 – 1470 d.C.) Costa settentrionale</p> <p>Museo Larco, Lima, Perù</p>
	<p>Maschera funeraria che rappresenta il volto di Ai Apaec</p> <p>Rame, conchiglia di strombo</p> <p>Cultura Moche (100 – 800 d.C.) Costa settentrionale</p> <p>Museo Larco, Lima, Perù</p>
	<p>Particolare di una ciotola in ceramica svasata con rappresentazione di episodi di epica mitologica di Ai Apaec</p> <p>Ceramica</p> <p>Cultura Moche (100 – 800 d.C.) Costa settentrionale</p> <p>Museo Larco, Lima, Perù</p>

PATROCINIO
ISTITUZIONALE



PARTNER



PATROCINIO



SPONSOR
MUSEO





MUDEC
Museo delle Culture

	<p>Ai Apaec come granchio</p> <p>Bottiglia in ceramica con beccuccio a staffa</p> <p>Cultura Moche (100 – 800 d.C.) Costa settentrionale</p> <p>Museo Larco, Lima, Perù</p>
	<p>Orecchini con ornamento a mosaico raffigurante lucertole</p> <p>Oro, conchiglie di strombo, turchese</p> <p>Cultura Moche (100 – 800 d.C.) Costa settentrionale</p> <p>Museo Larco, Lima, Perù</p>
	<p>Ornamento per naso raffigurante un granchio</p> <p>Lega di Tumbaga (argento, oro, rame)</p> <p>Cultura Moche (100 – 800 d.C.) Costa settentrionale</p> <p>Museo Larco, Lima, Per</p>

PATROCINIO
ISTITUZIONALE



PARTNER



PATROCINIO



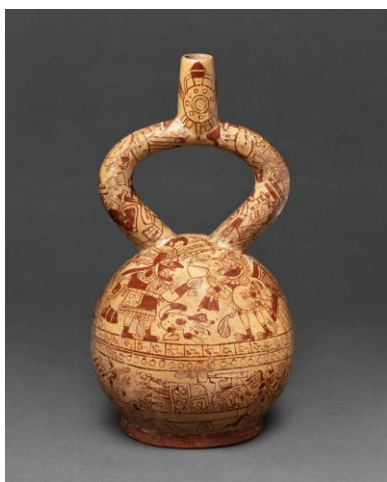
SPONSOR
MUSEO



Deloitte.



MUDEC
Museo delle Culture

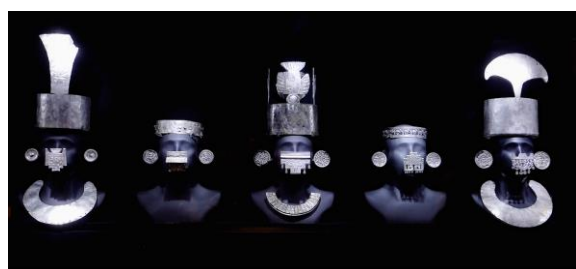


Cerimonia del sacrificio e presentazione della coppa

Bottiglia in ceramica con beccuccio a staffa

Cultura Moche (100 – 800 d.C.)
Costa settentrionale

Museo Larco, Lima, Perù



Ornamenti d'argento dei signori Chimú

Galleria dell'oro

Cultura Chimú (1100 – 1470 d.C.)
Costa settentrionale

Museo Larco, Lima, Perù



Sepoltura imperiale Chimú

Regalia in oro

Cultura Chimú (1100 – 1470 d.C.)
Costa settentrionale

Museo Larco, Lima, Perù

PATROCINIO
ISTITUZIONALE



PARTNER






PATROCINIO



SPONSOR
MUSEO

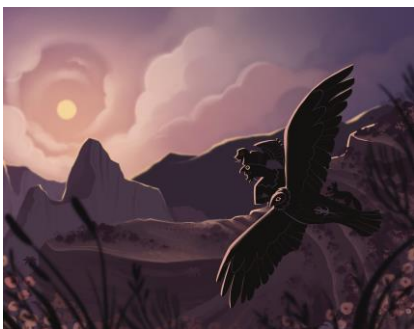


	<p>Ornamento del naso raffigurante un uomo con corda</p> <p>Oro e turchese</p> <p>Cultura Moche (100 – 800 d.C.) Costa settentrionale</p> <p>Museo Larco, Lima, Perù</p>
	<p>Quipu inca</p> <p>Fibre animali</p> <p>Cultura Inca (1438 – 1532 ca d.C.) Altopiano meridionale</p> <p>Museo Larco, Lima, Perù</p>
	<p>Ai Apaec in riva al mare incontra il Granchio.</p> <p>Il suo scopo non è uccidere i suoi avversari, bensì ottenerne i poteri soprannaturali. Sconfiggendo il Granchio l'eroe acquisisce il potere di camminare nella sabbia.</p> <p><i>Immagine tratta dal percorso illustrato che in mostra racconta - lungo le pareti della sala dedicate alla mitologia - il viaggio dell'eroe Ai Apaec attraverso i tre mondi che coesistono simultaneamente nella cosmologia andina: il Mondo di Sopra; il Mondo del Qui e Ora, e il Mondo di Sotto.</i></p>



Ai Apaec nell’oceano uccide il riccio di mare, le cui spine aguzze avvelenano tutti coloro che lo colpiscono.

Immagine tratta dal percorso illustrato che in mostra racconta - lungo le pareti della sala dedicate alla mitologia - il viaggio dell’eroe Ai Apaec attraverso i tre mondi che coesistono simultaneamente nella cosmologia andina: l Mondo di Sopra; il Mondo del Qui e Ora, e il Mondo di Sotto.



Ai Apaec vola nel suo viaggio finale verso il Sole.

Immagine tratta dal percorso illustrato che in mostra racconta - lungo le pareti della sala dedicate alla mitologia - il viaggio dell’eroe Ai Apaec attraverso i tre mondi che coesistono simultaneamente nella cosmologia andina: l Mondo di Sopra; il Mondo del Qui e Ora, e il Mondo di Sotto.



Immagine della postazione integrata di realtà virtuale a movimento VR visivo e sonoro.